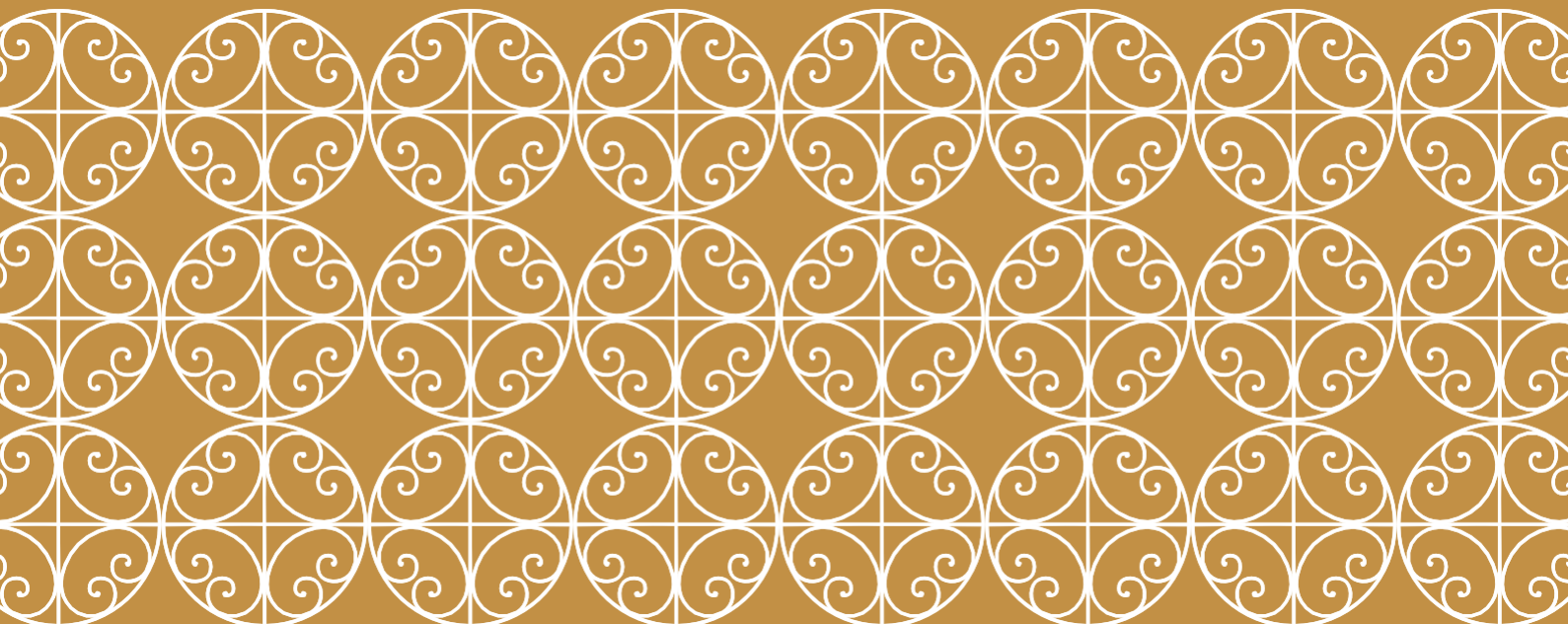




CASA DA
MÚSICA
SÔNIA CABRAL

ANEXO I - RIDER TÉCNICO



APRESENTAÇÃO

A CASA DA MÚSICA SÔNIA CABRAL, FICA LOCALIZADA NA PRAÇA JOÃO CLÍMACO, S/N - CENTRO, VITÓRIA - ES, 29015-140. O LUGAR É DESTINADO À PRODUÇÃO CULTURAL CAPIXABA, NACIONAL E INTERNACIONAL. O ESPAÇO CONTA COM UM TEATRO COM CAPACIDADE DE 206 LUGARES, ESPAÇO CRIATIVO COMPOSTO POR 04 (QUATRO) SALAS MULTIFUNCIONAIS, QUE PODEM SER UTILIZADAS PARA OFICINAS, ENSAIOS, ENCONTROS E APRESENTAÇÕES DE PEQUENO PORTE E FORMATO ALTERNATIVO. CONTA TAMBÉM COM 02 (DOIS) CAMARINS, 09 (NOVE) BANHEIROS, FOYER, ÁREA ADMINISTRATIVA. TODOS OS ESPAÇOS SE ENCONTRAM DISTRIBUÍDOS NOS TRÊS ANDARES DO EDIFÍCIO. FOI CONSTRUÍDO EM 1606 E ABRIGAVA DE INÍCIO, A ANTIGA IGREJA DE NOSSA SENHORA DA MISERICÓRDIA. EM 1912, O PRÉDIO FOI REMODELADO PELO ARQUITETO ANDRÉ CARLONI, NO GOVERNO DE JERÔNIMO MONTEIRO (1908- 1912), COM A FINALIDADE DE SER CONSTRUIR UMA SEDE PARA ASSEMBLEIA LEGISLATIVA. ESTE NOVO ESPAÇO FAZ PARTE DO PROGRAMA DE PRESERVAÇÃO E REVITALIZAÇÃO DO PATRIMÔNIO CULTURAL, QUE É INTEGRANTE DO PLANO ESTRATÉGICO DE AÇÃO E POLÍTICA CULTURAL DO GOVERNO DO ESTADO, DESENVOLVIDO PELA SECRETARIA DE ESTADO DA CULTURA (SECULT).

ILUMINAÇÃO

- 1 MESA DE ILUMINAÇÃO AVOLIGHT 2010 DMX
- 40 PAR LED
- 15 ELIPSOIDAL ETC 25-50 36° E 19°
- 10 COBE 200WA
- 3 STROBO DE LED 1000W RGB
- 10 PAR FOCO 2
- 20 PAR FOCO 5
- 30 PLANO CONVEXO (PC)

PROJEÇÃO

- CICLORAMA
- 1 PROJETOR EPSON POWERLITE 1960 5000 LÚMENS

SONORIZAÇÃO

- 1 MESA DE SOM MIDAS M32
- 1 MESA DE SOM YAMAHA MG12XU
- 2 SISTEMAS DE P.A COLUNA PANARAY MA12/
+ SUB 2 WOOFER PANARAY MB 12 BOSE
- 3 SISTEMAS P.A COLUNA (PORTÁTEIS)
TURBOMUSIC STUDIOMASTER DIRECT 121
- 4 MONITORES DE PALCO ATIVO ATTACK VSM112A

MICROFONES

- 2 MICROFONES SEM FIO SHURE BLX24BR/B85
- 5 MICROFONES COM FIO SHURE SM58-LC
- 4 MICROFONES COM FIO SHURE SM81
- 4 MICROFONES KADOSH K3.1
- 1 KIT DE MICROFONES PARA BATERIA DYLAN DD-7

OUTROS

- 2 DIRECT BOX FIRE PASSIVO
- 12 PEDESTAIS DE MICROFONE TIPO GIRAFÁ
- 1 MULTICABO 12 VIAS - XLR FÊMEA



SOBRE CABOS E CONECTORES CONSULTAR O TÉCNICO RESPONSÁVEL.

MEDIDAS PALCO

PALCO COM ELEMENTOS CENOTÉCNICOS CARACTERÍSTICOS DO ESTILO ITALIANO. ACESSÍVEL POR PLATAFORMA ELEVATÓRIA LATERAL E ESCADA MÓVEL FRONTAL.

ÁREA: 103,95M

- LARGURA NA BOCA DE CENA - 7,11 M
- ALTURA NA BOCA DE CENA - 6 M
- DIMENSÕES: 10,72 X 9,53 M
- URDIMENTO (ALTURA) - 7,87 M
- ALTURA DO PISO DA PLATEIA PARA O PALCO: 1,20 M





EQUIPAMENTO PALCO

- 1 CORTINA DE BOCA DE CENA EM DOIS PANOS COM ABERTURA TIPO AMERICANA CONFECCIONADA EM TECIDO DE VELUDO 60% ALGODÃO + 40% POLYESTER IGNIFUGADO.
- 2 VARAS DE CENÁRIO NÃO CONTRAPESADAS.
- 4 VARAS DE ILUMINAÇÃO CONTRAPESADAS + 1 VARA CONTRAPESADA PARA CORTINA BOCA DE CENA.
- 4 VARAS DE COM LED NÃO CONTRAPESADAS.
- 8 SUPORTES LATERAIS DE ILUMINAÇÃO FIXOS



AS VARAS DE ILUMINAÇÃO FRONTAL FORAM INSTALADAS DE FORMA FIXA IMPOSSIBILITANDO A REGULAGEM DOS REFLETORES.



BOCA DE CENA

- BAMBOLINA MESTRA DE VELUDO OURO ENVELHECIDO.
- CORTINA DE CORTE VELUDO OURO ENVELHECIDO.
- DIMENSÕES DA PORTA DE SERVIÇO PARA ENTRADA DE CENÁRIO: 2,17 DE LARGURA E 3,60 DE ALTURA.

CAMARINS

- **1** CAMARIM INDIVIDUAL EQUIPADO COM BANHEIRO ACESSÍVEL, CLIMATIZADO E COM ACESSO DIRETO AO PALCO.
- **1** CAMARIM COLETIVO SEM BANHEIRO



LOTAÇÃO

PLATEIA 131 LUGARES SENDO:

- ASSENTOS COMUNS;
- ESPAÇO E ASSENTOS PARA "PESSOAS COM DEFICIÊNCIA OU MOBILIDADE REDUZIDA".

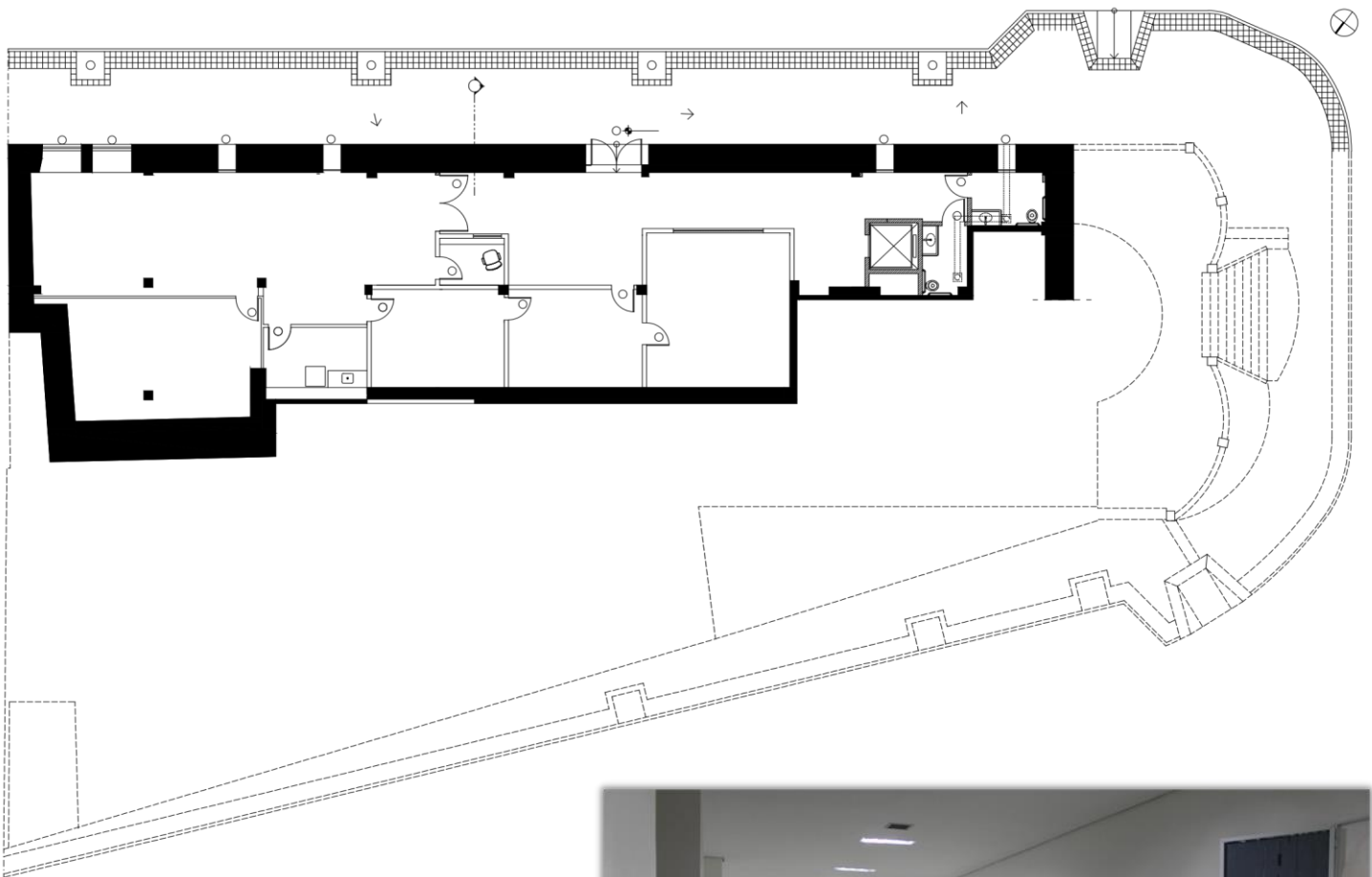
MEZANINO 48 LUGARES SENDO:

- 38 POLTRONAS FIXAS
- 10 POLTRONAS MÓVEIS



PRIMEIRO PAVIMENTO

SALA MILSON HENRIQUES



PRIMEIRO PAVIMENTO

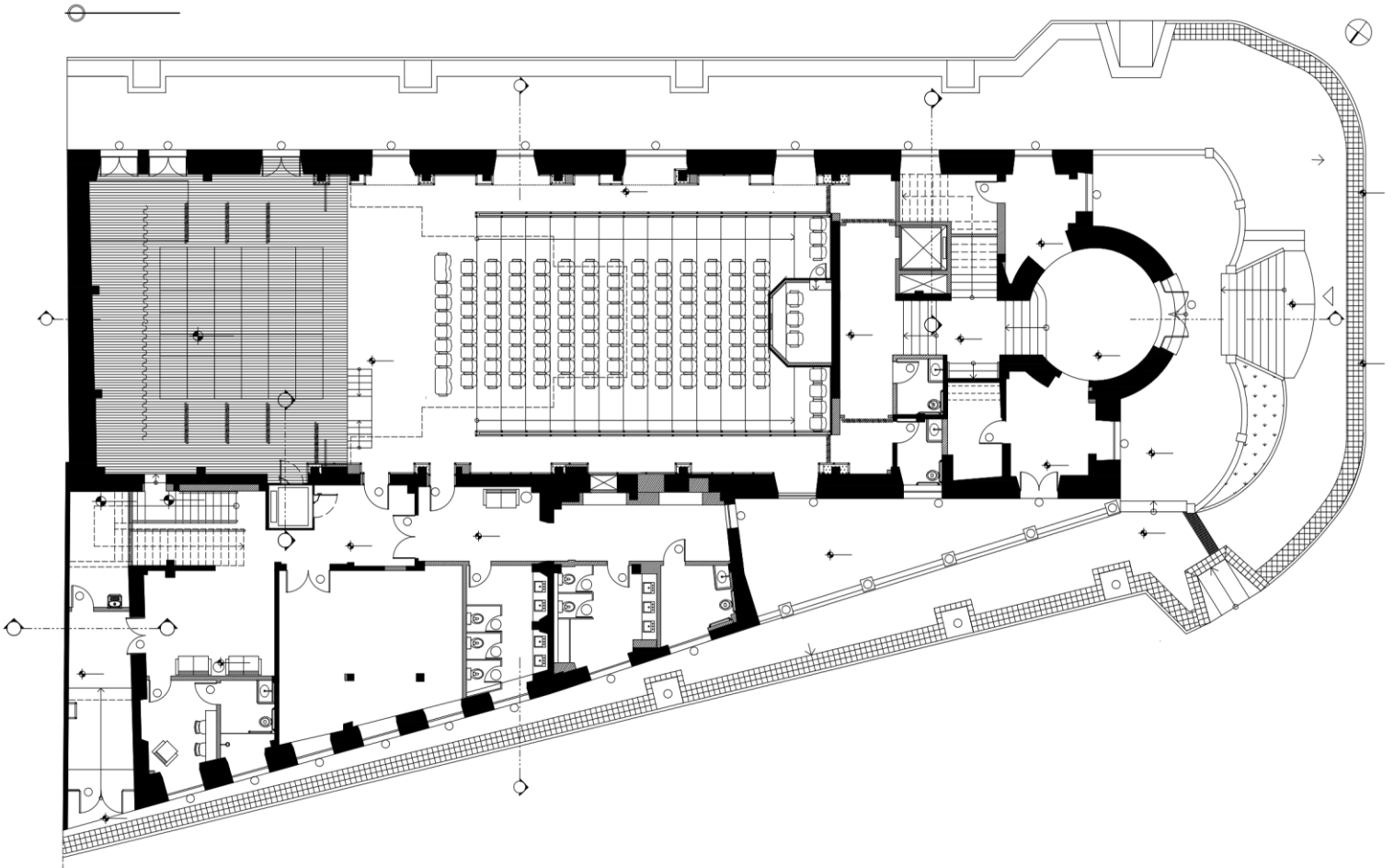
A entrada lateral pela Rua Pedro Palácios leva às dependências administrativas da Casa da Música, localizadas no primeiro pavimento





SEGUNDO PAVIMENTO

PALCO



SEGUNDO PAVIMENTO

“O segundo pavimento possui dois acessos, um principal com varanda e escadaria voltada para a Praça João Clímaco e o outro acesso de serviços dotado de rampa pela Rua Muniz Freire. Além desses acessos, o elevador já citado oferece a interligação entre a entrada pelo primeiro piso e os demais pavimentos dando uma maior fluidez para o funcionamento do imóvel. A circulação vertical também é dotada de duas escadas localizadas no hall da entrada principal, sendo uma existente em concreto

SEGUNDO PAVIMENTO

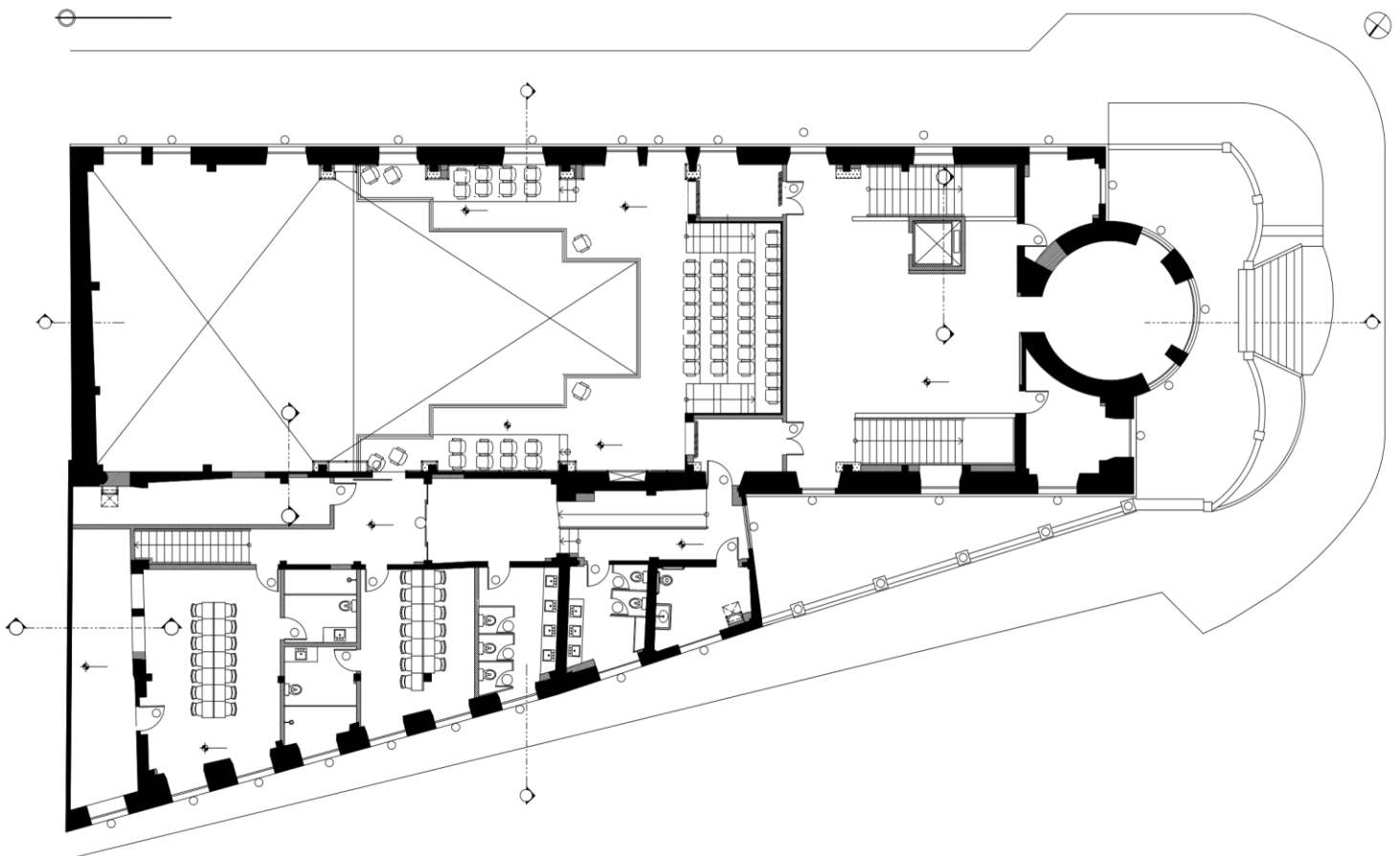
PALCO





TERCEIRO PAVIMENTO

MEZANINO E FOYER



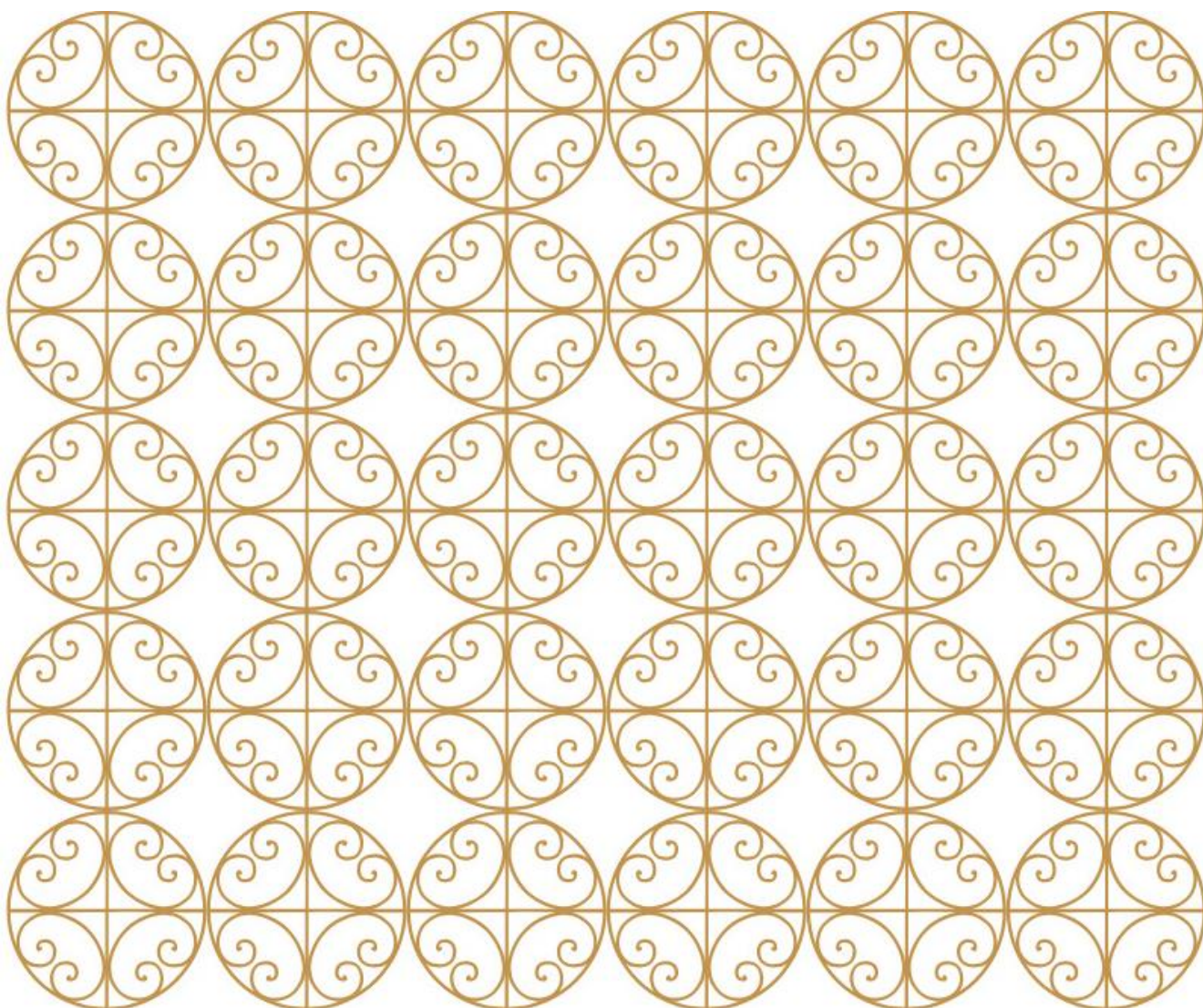
TERCEIRO PAVIMENTO

“O terceiro piso é evidenciado por um espaçoso foyer que promove o ingresso ao mezanino do teatro. Este foyer está interligado à sala de espera redonda sob a cúpula, constituída de grandes esquadrias que dão vistas para o imponente Palácio Anchieta e para a baía de Vitória - a configuração desse espaço foi mantida no projeto de restauro. O foyer também dá acesso ao corredor interno onde estão situados os sanitários do público feminino e masculino, banheiro acessível, camarins coletivos com banheiros feminino e masculino. Nos fundos da edificação está posicionada a área técnica com as cisternas e subestação. Os aparelhos de refrigeração e os reservatórios d’água estão situados no nível da cobertura.”

TERCEIRO PAVIMENTO

MEZANINO E FOYER





CONTATO

E-MAIL

casadamusicasoniacabral.es@gmail.com

Vitória - ES, 2024